



## max perlès et cie - Une R&D active sur le marché des peintures et revêtements spéciaux pour l'Industrie

Fondée il y a plus de 60 ans, la société max perlès et cie est dédiée à la mise au point et à la fabrication de peintures et de revêtements spéciaux pour l'Industrie.

Les laboratoires, qu'ils soient de R&D, de contrôle ou d'assistance technique, occupent une large place dans l'Entreprise, avec près d'un tiers des effectifs. Gros plan !

Un savoir-faire riche de plus de 60 ans d'histoire

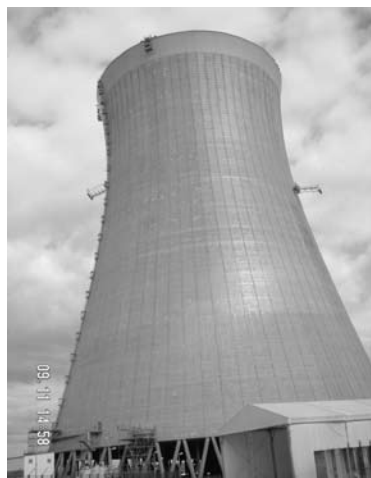
Du nom de son créateur, la société max perlès et cie a vu le jour peu après la seconde guerre mondiale ; un contexte qui a contraint M. Max PERLES, âgé alors seulement de 24 ans, à interrompre ses brillantes études en Mathématiques Spéciales. C'est ainsi, qu'avec pour unique « diplôme » un titre de commando-parachutiste, il se lance dans le métier des spécialités chimiques. Il fonde sa société en 1948, à Puteaux en région parisienne (92). Son idée est précise : formuler des produits de « niche » à haute technicité dont les coûts de fabrication initiaux et les débouchés sont jugés peu intéressants par les producteurs traditionnels.

max perlès et cie se spécialise dès le départ dans les produits de décapage et de protection simultanés des métaux par traitement chimique phosphatant,

puis par wash-primer mono-composant. En parallèle, l'Entreprise produit des antigels pour la protection des moteurs de voiture par temps froid, puis complète son offre avec une gamme de produits techniques de protection des aciers en milieu corrosif, comme les acétochlorures de polyvinyle.

En 1963, max perlès et cie emménage dans de nouveaux locaux à Hénonville dans l'Oise, en région parisienne. Débute alors pour la société une période de croissance particulièrement innovante avec le lancement des premières « peintures » sans solvant, utilisant les résines époxydes liquides Epikote et Araldite, pour la protection intérieure de capacités de stockage, le transport de liquides alimentaires ou chimiques, puis les contenants pétroliers et nucléaires, ainsi que l'eau potable et l'assainissement. Les produits dédiés prennent ensuite progressivement les appellations en rapport avec les marchés pour lesquels ils ont été conçus : *Aquaperl* pour l'eau potable, *Pétroperl* pour le pétrole, *Oenoperl* pour les liquides alimentaires, *Chemperl* pour la chimie...

En 1999, max perlès et cie développe une activité connexe de traitement de surfaces par imprégnation organique, permettant la réduction des porosités et optimisant la résistance des bétons et autres matériaux poreux face



Fixateur BIP

aux agressions extérieures. C'est la naissance de la gamme des Fixateurs BIP.

Depuis quelques mois, l'Entreprise a enrichi son offre d'un procédé de revêtement industriel à base de résine polyurée, visant principalement les étanchéités extérieures.

**300 000 m<sup>2</sup> de surfaces sont ainsi traités chaque année avec des produits max perlès et cie**

Les missions de max perlès et cie reposent donc sur l'étude, la fabrication, la vente et l'après-vente de systèmes pour la protection anticorrosion, le traitement de surface, l'imperméabilisation et l'étanchéité de supports métalliques ou béton dans les environnements difficiles. « Au-delà de nos gammes en catalogue, nous développons régulièrement des solutions à façon pour des demandes plus spécifiques de nos clients », souligne M. Guillaume NOTHEAUX, chef de laboratoire chez max perlès et cie.

Les marchés concernés sont en particulier le pétrole/gaz, la chimie/pétrochimie, les énergies (nucléaire, thermique, hydraulique), l'eau potable, l'assainissement, l'agro-alimentaire, l'industrie, le génie civil industriel et les travaux publics. « Nos clients sont des entreprises d'application spécialisées officiant pour des utilisateurs finaux aussi divers que variés : Total, BP, Esso, Sonatrach, Air Liquide, Arkema, Hoechst, Rhodia, Solvay, EDF, Areva, CEA, Veolia Environnement, Suez - Lyonnaise des Eaux, OTV, Degrémont, TIRU, CPCU, Castel Vins, Château Lafite Rothschild, Heineken, Moët et Chandon, Pernod-Ricard, Coca-Cola, IBM, Ciments Lafarge, Michelin, Renault, PSA, ... », commente M. NOTHEAUX.

Plus de 300 000 m<sup>2</sup> de surfaces sont ainsi traités chaque année avec les produits max perlès et cie. « Avec plus de 10 millions de m<sup>2</sup> protégés depuis nos premiers pas dans le "protective coating and lining", notre société s'impose comme le leader du marché des revêtements sans solvant pour intérieurs de capacités en France », ajoute Guillaume NOTHEAUX. « Elle est également présente sur un grand nombre de réalisations à l'export, notamment grâce à une présence



Epaisseur de station d'épuration

physique sur les pays du Maghreb et à l'activité d'un service dédié "grands comptes export" ».

Certifiée ISO 9001 depuis 1996, la société max perlès et cie a passé un audit de renouvellement en avril 2009, et obtenu la certification sous la nouvelle version 2008.

**Une R&D intense structurée autour de deux services et quatre laboratoires**

Aujourd'hui dirigée par M. Guy PERLES, président, fils du fondateur, et M. Franck MUTEAU, directeur général et associé, max perlès et cie est toujours basée à Hénonville. Elle emploie une trentaine de personnes, dont six à la production et neuf en laboratoires.

L'activité Recherche & Développement, coordonnée par François TAILLIBERT, directeur technique, et Guillaume NOTHEAUX, chef de laboratoire, est constituée de deux services complémentaires et indispensables :

- Le premier est un service de R&D classique avec une petite unité pilote de fabrication (échelle 5 à 30kg) et un laboratoire d'analyse. « Nous y développons les nouvelles formulations », souligne M. NOTHEAUX.

- Le second service, baptisé STA - Service Technique d'Assistance, détermine l'applicabilité des revêtements en développement. Il intervient également en tant que formateur dans ses locaux ou sur les chantiers des applicateurs auxquels il apporte aussi assistance technique si besoin. Il se positionne ainsi en interface active entre les utilisateurs et la conception max perlès et cie, et alimente le retour d'expérience dans un but d'amélioration continue.

Le site d'Hénonville s'étend sur 11 000 m<sup>2</sup>. L'activité R&D s'articule autour de quatre laboratoires :

→ Le **Laboratoire Pilote**, équipé d'un disperseur polyvalent, d'une flèche, de deux broyeurs à bille et d'un broyeur à meule, permet de réaliser des fabrications d'essais de 5 à 30 kg.

→ Le **Laboratoire Contrôle Qualité**, commun à la recherche et à la production, est doté de différents appareils d'analyse classique (extrait sec, taux de cendre, mesure de thixotropie, de viscosité, d'indice de réfraction...)

→ Le **Laboratoire Contrôle Recherche** effectue les analyses complémentaires et plus spécifiques à la phase de conception. Il est équipé de

**BIOHIT**  
Innovating for Health

**Maintenance & Etalonnage COFRAC**  
de micropipettes toutes marques

Premier laboratoire français accrédité par le COFRAC en 2001  
et aujourd'hui le seul accrédité par le COFRAC sur site!

TOUTES  
MARQUES

Etalonnage couvert par l'accréditation COFRAC  
portée disponible sur demande (service.france@biohit.com)



- Pipettes à piston monocanal et multicanaux  
(volume nominal de 2µl à 25ml, 10 ou 4 mesures)
- Distributeurs répétitifs  
(volume nominal de 20µl à 10ml, 10 mesures)
- Mono-distributeurs  
(volume nominal de 5ml à 50ml, 10 mesures)

NB: Pour une traçabilité complète, il est recommandé de réaliser un contrôle volumétrique en l'état avant toute maintenance de vos pipettes

Faites confiance à un fabricant spécialisé dans le pipetage !

EN ATELIER  
OU SUR SITE

Tarif adapté en fonction de  
l'étude de votre parc!



Biohit France SAS • 2 rue du grand chêne • 78830 Bonnelles  
Tel: 01 30 88 41 30 • Fax: 01 30 88 41 02  
Commercial.france@biohit.com • www.biohit.com



différentes étuves et enceintes climatiques pour étudier les résistances chimiques en immersion, d'un banc de vieillissement accéléré QUV, de plusieurs appareils de mesure de dureté Persoz, mesure de sèche HPE/HPS, de densité, de Durée Pratique d'Utilisation, d'arrachement, de pliage, de viscosité...

→ Le **Service Technique d'Assistance** dispose d'une cabine de projection, d'une grenailleuse pour la préparation des éprouvettes, d'un local de démonstration/formation dans lequel opèrent différentes machines d'application type bi-composant à chaud ou pompes airless, et d'une batterie complète d'appareils de contrôle, depuis le balai électrique jusqu'au fissuromètre.

Notez que la société **max perlès et cie** entretient également des collaborations étroites avec les laboratoires R&D de ses fournisseurs et de ses clients, et travaille avec un grand nombre de laboratoires spécialisés pour valider ses approches techniques et ses performances.

Points forts de **max perlès et cie** :

- une expérience sans équivalent sur son secteur d'activités, alimentée par une très grande diversité de références ;
- la volonté de percevoir les attentes du marché

## Oncodesign® annonce la signature d'un contrat de services de deux ans avec sanofi-aventis

**Oncodesign va développer pour sanofi-aventis des modèles expérimentaux de cancer, une compétence que le groupe pharmaceutique a pu apprécier dans le cadre du programme CReMEC, labellisé par Medicen Paris Region**

**Dijon, France, le 28 octobre 2009** - Oncodesign, société de biotechnologie en oncologie, annonce la signature d'un contrat de services de deux ans avec sanofi-aventis. Dans le cadre de ce contrat, Oncodesign va fournir et développer des modèles expérimentaux exclusifs dans différentes indications de cancer. Contrairement aux modèles classiques, qui sont issus de lignées cellulaires maintenues en culture, les modèles que développe Oncodesign sont basés sur l'utilisation de tissus tumoraux provenant directement de patients et permettent d'évaluer de façon plus pertinente de nouvelles thérapies, en restant au plus près de la réalité clinique. Les termes financiers de l'accord n'ont pas été divulgués.

Le cancer accroît fortement la pression sur les systèmes de santé, avec des coûts quantifiés en centaines de milliards de dollars dans les pays occidentaux. Rien qu'en France, ils atteignent près de 40 milliards de dollars en 2004. Pour autant, les traitements en oncologie restent encore trop inefficaces, avec un taux de réponse moyen d'environ 20 pour cent. L'évolution des traitements vers des thérapies ciblées plus spécifiques nécessite de disposer de modèles expérimentaux plus prédictifs correspondant aux besoins actuels de l'industrie pharmaceutique.

« Ce contrat est, à notre connaissance, une première pour une société de service, car cette coopération longue durée implique que nous transmettions des modèles expérimentaux à sanofi-aventis. En effet, nous travaillons à développer notre capacité de conception et de validation des modèles afin de les livrer clés en main à nos clients et partenaires, » souligne Philippe Genne, le PDG d'Oncodesign. « Cette collaboration est un bénéfice collatéral de notre travail au sein du programme CReMEC, où nous avons confirmé la pertinence de cette approche concernant des modèles tumoraux avec un faible nombre de passages. »

Oncodesign et sanofi-aventis ont déjà eu l'occasion de collaborer entre autres dans le cadre du programme CReMEC (Centre de Ressources de Modèles Expérimentaux du Cancer). CReMEC, qui a débuté en 2005, a été labellisé et soutenu par le pôle de compétitivité Medicen Paris Region et porte sur le développement et la caractérisation

et de proposer les solutions techniques les mieux adaptées, fondées sur le retour d'expérience, avec une grande réactivité et dans le respect des réglementations sanitaires et toxicologiques en cours et/ou en préparation ;

- un laboratoire et un service technique d'assistance entièrement dédiés à cette recherche permanente ;
- un mode d'organisation permettant de satisfaire tout besoin, tant qualitatif que quantitatif.

**max perlès et cie** entend aujourd'hui accentuer son effort de développement à l'international.

De nouveaux matériels sont en cours d'acquisition, en particulier une machine d'application bi-composante spécifique, avec le soutien d'OSEO, et plusieurs équipements de laboratoire...

S. DENIS

### Contact :

Guillaume NOTHEAUX,  
responsable R&D **max perlès et cie**  
**Email :** guillaumenotheaux@maxperles.com ou  
contact@maxperles.com  
**Ligne directe :** 03.44.49.40.72  
**Standard :** 03.44.49.86.22  
**Fax :** 03.44.49.85.00  
**Web :** www.maxperles.com

des modèles expérimentaux de cancer du côlon. Il s'agit d'évaluer de nouvelles thérapies sur des modèles plus pertinents, qui offrent une corrélation histologique, moléculaire et pharmacologique avec la clinique. On peut également disposer de modèles de tumeurs issus de patients ayant déjà eu des traitements et/ou ayant développé des résistances. Il devient alors possible de rechercher de nouveaux traitements ou des associations de médicaments.

« Nous avons confiance dans l'expertise d'Oncodesign et dans sa capacité de gestion de projet à long terme, » indique Christoph Lengauer, responsable de la recherche en oncologie de sanofi-aventis. « La logistique spécifique de la société, qui permet de développer des modèles utilisables avec un faible nombre de passages, a été un élément déterminant de notre choix. »

### A propos d'Oncodesign

La mission d'Oncodesign Biotechnology(R) est, depuis sa création, de découvrir de nouvelles thérapies anticancéreuses. Oncodesign a développé une plateforme innovante dédiée à l'évaluation préclinique permettant de faire rapidement la preuve du concept in vitro et in vivo pour des composés thérapeutiques efficaces.

L'approche pharmacologique, qui qualifie le potentiel thérapeutique de nouvelles molécules, et la vision translationnelle d'Oncodesign(R) offre un continuum allant de la cible moléculaire à l'homme.

Oncodesign fournit des prestations d'évaluation, tout en développant ses propres programmes de R&D technologiques, en étant notamment chef de file de deux projets nationaux importants : CReMEC (Medicen, Paris), création d'un centre de ressource national de modèles expérimentaux en cancérologie, et PharmImage®, un pôle d'excellence en pharmaco-imagerie (Dijon, France).

Forte de cette plateforme, Oncodesign s'est engagée depuis 1 an dans de nouveaux développements et offre la capacité de gérer et réaliser des programmes de découverte de nouvelles molécules thérapeutiques et diagnostiques.

Fondée en 1995 par le Dr Philippe Genne, Oncodesign Biotechnology® est installée à Dijon (France) avec une équipe de 60 personnes, dont 12 Ph.D. Oncodesign est reconnue pour son expertise et compte plus de 400 clients dans le monde.

**Pour en savoir plus sur la plateforme de R&D et l'offre de service d'Oncodesign Biotechnology® :** www.oncodesign.com



## Entrez dans une nouvelle ère

En associant deux produits innovants tels que le nouveau spectrophotomètre pour microplaques Epoch™ et la nouvelle plaque multivolume Take3™, le résultat ne peut être que prometteur : un système conçu pour que les scientifiques puissent exécuter toute une série de dosages avec une variété de conteneurs d'échantillons et de volumes.

Un système – plus de possibilités pour un coût moindre. Plus d'informations sur [www.biotek.fr](http://www.biotek.fr)

Get a Better Reaction!



**BioTek®**  
Get a Better Reaction

BioTek Instruments GmbH  
Bureau de Liaison France  
50 avenue d'Alsace, 68025 Colmar Cedex  
Tel: 03 89 20 63 29, Fax: 03 89 20 43 79  
info@biotek.fr, www.biotek.com